

2018



# ACCIÓN SOCIAL ONG E IGLESIAS PROTESTANTES EN ESPAÑA



CONSEJERÍA DE  
ACCIÓN DIACÓNICA



## INTRODUCCIÓN

Este documento recoge los principales resultados del estudio Acción Social del año 2018, Iglesias y ONGs protestantes o evangélicas.

Queremos reconocer y agradecer a todas las personas, Iglesias y entidades que han desarrollado en el año 2018 los diversos proyectos sociales en este país y fuera de él. A aquellos que han dedicado sus esfuerzos, su tiempo, recursos, etc. y que, con gran determinación, han trabajado incansablemente para proteger a los más débiles de nuestra sociedad.

Hoy en día, las ONGs e Iglesias evangélicas continuamos trabajando con todas nuestras fuerzas contra las situaciones de injusticia, pobreza, violencia y otras muchas formas en que la dignidad humana se ve pisoteada...pero todavía nos queda mucho trabajo por hacer.

Martin Luther King Jr, dijo: “El progreso humano no es ni automático ni inevitable... Cada paso hacia la meta de la justicia requiere sacrificio, sufrimiento y lucha, los esfuerzos incansables y la preocupación apasionada de individuos dedicados”.

En este resumen, del estudio de la Acción Social Protestante del año 2018, puedes ver los números y que cada vez más y más personas en nuestras Iglesias, ongs y entidades, creemos y estamos dispuestas y dispuestos a comprometernos y a soñar que “nuestro mundo” puede ser impactado y transformado, y que está a nuestro alcance, con la ayuda de Dios.

## FICHA TÉCNICA DEL ESTUDIO

Los datos que se presentan han sido obtenidos mediante un cuestionario dirigido a representantes de Iglesias y ONG.

Todos los datos ofrecidos se refieren a un total de 1178 proyectos de Acción Social, desarrollados durante 2018.

El tamaño muestral es de 789 iglesias/entidades (60% de las existentes en España).

1.166  
Iglesias

1.312  
Entidades

146  
ONG



Actuamos en  
**2.756**  
centros

Con  
**56.768**  
personas implicadas  
en proyectos de  
Acción Social

Se atiende a  
**1.881.436**  
personas

Invertidos  
**72.040.189 €**

De éstos,  
**54.030.142 €**  
invertidos por las  
propias iglesias y  
ONG



## PERSONAS ATENDIDAS

Los proyectos de Acción social protestante dan atención a más de millón y medio de personas, tanto en España como en el extranjero a través de Cooperación Internacional.



**1.881.436**  
en total

En España

**1.492.937**

En otros países

**388.499**

## SERVICIOS OFRECIDOS

Destaca la diversidad de proyectos en los que se implican tanto iglesias como ONG evangélicas. El cuadro muestra el número de personas atendidas por cada tipo de servicio.

<b>580.204</b>	Reparto de ropa
<b>411.911</b>	Reparto de comida
<b>100.836</b>	Alimentos cocinados
<b>42.845</b>	Información y orientación social
<b>39.935</b>	Educación en valores
<b>29.853</b>	Actividades de ocio saludable y tiempo libre (campamentos, talleres, etc.)
<b>28.108</b>	Atención Integral a personas en libertad condicional y medidas judiciales
<b>26.269</b>	Atención Social Profesional
<b>20.341</b>	Asesoramiento Familiar
<b>13.351</b>	Orientación Laboral
<b>12.877</b>	Atención sanitaria ambulatoria
<b>11.123</b>	At. Necesidades básicas: otras (suministros, transportes, alquileres, etc.)
<b>8.018</b>	Apoyo escolar y atención educativa
<b>7.005</b>	Rehabilitación de personas con adicciones
<b>6.942</b>	Acogimiento residencial
<b>3.358</b>	Centros de día
<b>3.316</b>	Atención psicológica
<b>3.248</b>	Atención Social a reclusos y ex reclusos y sus familias
<b>2.938</b>	Comedores
<b>2.564</b>	Asesoramiento y Orientación Jurídica
<b>1.465</b>	Intervención con víctimas de explotación sexual
<b>1.209</b>	Atención a la mujer maltratada y sus hijos



## ATENCIÓN DE NECESIDADES BÁSICAS Y SOCIO SANITARIA

Debido a la situación del país, buena parte de las entidades se han volcado en la ayuda de emergencia. Otra área clave de la Acción Social en tiempos de crisis es la atención sociosanitaria. A continuación se muestran los datos más relevantes.



### REPARTO DE COMIDA

14.144.966 Kg  $\blacktriangleright$  411.911   
de alimentos alcanzando a



### COMEDORES

2.640  $\blacktriangleright$  301.498  $\blacktriangleright$  2.938   
plazas de comedor servidas a  
comidas



### ROPEROS

4.878.835  $\blacktriangleright$  580.204   
prendas de ropa entregadas a




### ACOGIMIENTO RESIDENCIAL

2.671  $\blacktriangleright$  6.942   $\blacktriangleright$  1.689.106  
camas acogen a han recibido  
comidas



### CENTROS DE DÍA

780  $\blacktriangleright$  3.358   $\blacktriangleright$  27.725  
plazas atienden a han recibido  
comidas



### ATENCIÓN SANITARIA AMBULATORIA

12.877  $\blacktriangleright$  2.417  
personas han recibido  
comidas



### ALIMENTOS COCINADOS

916.850  $\blacktriangleright$  100.836   
comidas personas



## TIPOLOGÍA DE PROYECTOS DE LA ACCIÓN SOCIAL PROTESTANTE

La atención a la población en situación de riesgo o exclusión va más allá de las ayudas de emergencia social. En el siguiente cuadro se recogen los proyectos que cubren otros fines.

## % DE ENTIDADES QUE HA OFRECIDO LOS SIGUIENTES SERVICIOS DURANTE 2018

47%	Atención necesidades básicas: reparto comida
34%	Atención necesidades básicas: reparto ropa
23%	Información y orientación social
21%	Asesoramiento familiar
19%	Actividades de ocio saludable y tiempo libre (campamentos, talleres, etc.)
17%	Educación en valores
16%	At. necesidades básicas: otras (suministros, transportes, alquileres, etc.)
15%	Orientación laboral
14%	Apoyo escolar y atención educativa
9%	Atención social profesional
9%	Atención psicológica
9%	Asesoramiento y Orientación jurídica
9%	Rehabilitación de personas con adicciones
7%	Atención a la mujer maltratada y sus hijos
6%	Atención social a reclusos y ex reclusos y sus familias
6%	Acogimiento residencial
5%	Atención integral a personas en libertad condicional y medidas judiciales
5%	Atención necesidades básicas: comedores
4%	Atención hospitalaria
3%	Intervención con víctimas de explotación sexual
2%	Atención sanitaria ambulatoria
1%	Centros de día (Acogimiento sin pernoctación)



## TIPOLOGÍA DE PROYECTOS



**20,6%**

de los proyectos desarrollados por las Entidades protestantes son de Cooperación al Desarrollo.

**79,4%**

resto de los proyectos desarrollados en España.

## COLECTIVOS DE ATENCIÓN

Los colectivos atendidos por las entidades evangélicas, ordenados por orden de relevancia, son los siguientes:

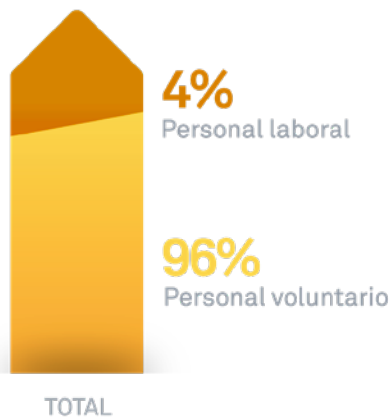
- 1 Personas en situación de pobreza o exclusión social
- 2 Infancia y familia
- 3 Jóvenes
- 4 Migrantes, refugiados/solicitantes de asilo
- 5 Cooperación Internacional
- 6 Mujeres
- 7 Personas mayores
- 8 Reclusos, exreclusos y/o sus familias
- 9 Personas con problemas de adicciones
- 10 Voluntariado
- 11 Pueblo gitano
- 12 Personas afectadas por VIH
- 13 Personas con discapacidad



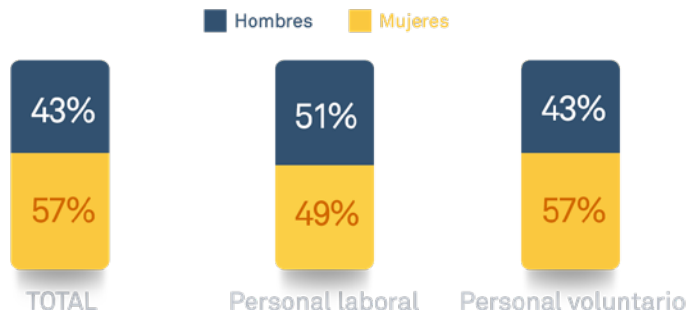
## QUIÉNES, CUÁNTOS Y CÓMO SON LAS PERSONAS INVOLUCRADAS



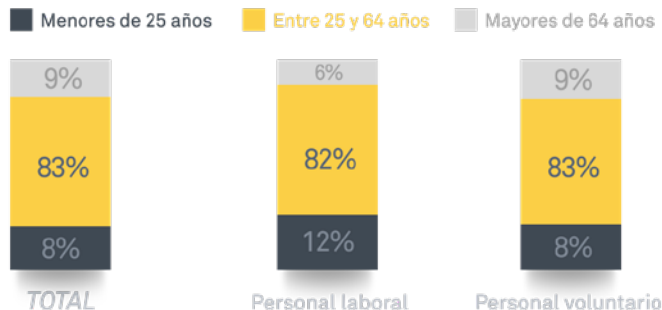
### TIPO DE VINCULACIÓN



Perfil de las personas que lo hacen posible distribuidas por género. Las cifras nos acercan a la paridad.



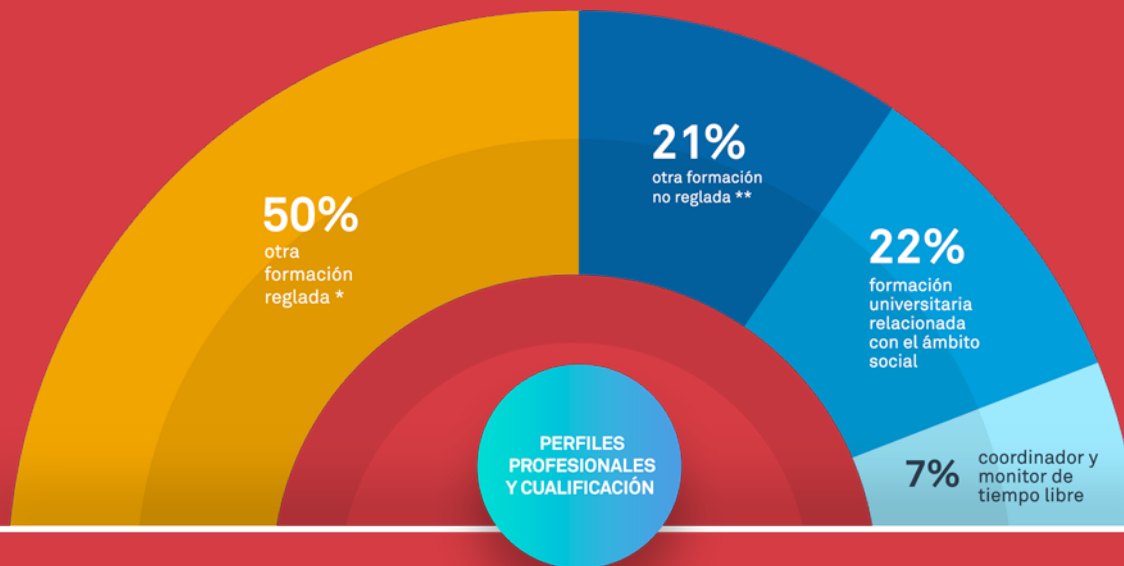
Respecto a la distribución por grupos de edad, destaca la participación de la población joven en proyectos solidarios.







En lo que respecta a la formación de las personas que participan en la acción social, llama la atención la diversidad de perfiles profesionales, así como su alto nivel de cualificación.



\* Otro tipo de formación académica: formación reglada en España (ESO, Bachiller, Universitaria).

\*\* Otro tipo de formación no reglada: ej.: perfil de orientador socio laboral, mediador intercultural y otros fuera del ámbito social.



Los programas de Cooperación al Desarrollo que realizan las entidades evangélicas va más allá de la ayuda de emergencia, tal y como evidencian los siguientes datos.



Educativos  
5%



Apadrinamiento  
7%



Desarrollo  
comunitario  
5%



Atención  
socio-sanitaria  
2%



Desarrollo de  
infraestructuras  
4%



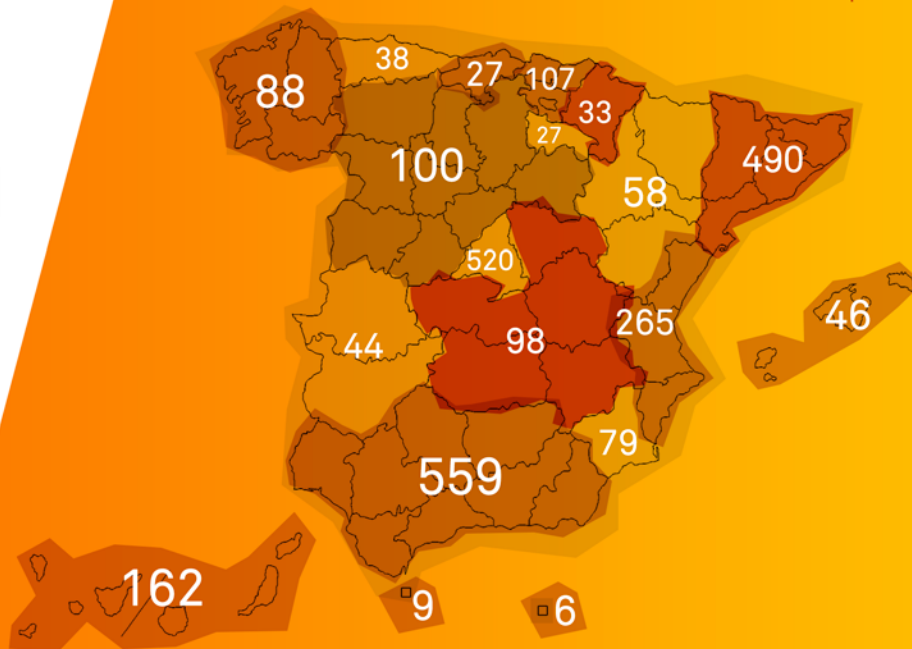
Programas  
productivos  
2%



Atención  
Hospitalaria  
2%

## DISTRIBUCIÓN GEOGRÁFICA

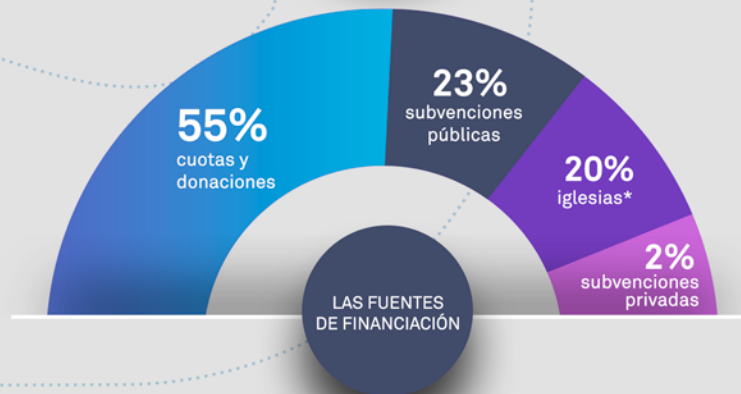
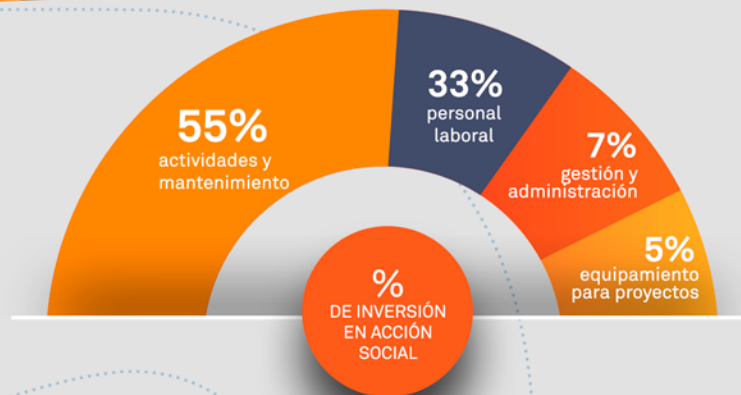
de los centros en España





**72.040.189€**

invertidos en acción social  
en 2018



\* En su totalidad aportaciones de los fieles

2018



ACCIÓN SOCIAL  
ONG E IGLESIAS PROTESTANTES  
EN ESPAÑA

*Gracias a todos los que lo habéis hecho posible*



C/ Pablo Serrano, 9 posterior  
28043 Madrid

[www.ferede.org](http://www.ferede.org)  
[info@ferede.org](mailto:info@ferede.org)  
91 381 04 02

CONSEJERÍA DE  
ACCIÓN DIACÓNICA



DATOS TÉCNICOS  
DESKMIND RESEARCH

