

Casi 13 millones de españoles están en riesgo de pobreza o exclusión

Escrito por ELMUNDO.ES / EUROPA PRESS
Miércoles, 11 de Febrero de 2015 10:45

La cifra se ha incrementado en 1,3 millones de personas más que las que había en 2009 | Son datos del informe de la Red Europea de Lucha contra la Pobreza y la Exclusión Social | El 31,9% de los niños del país está en esa situación, asegura el informe

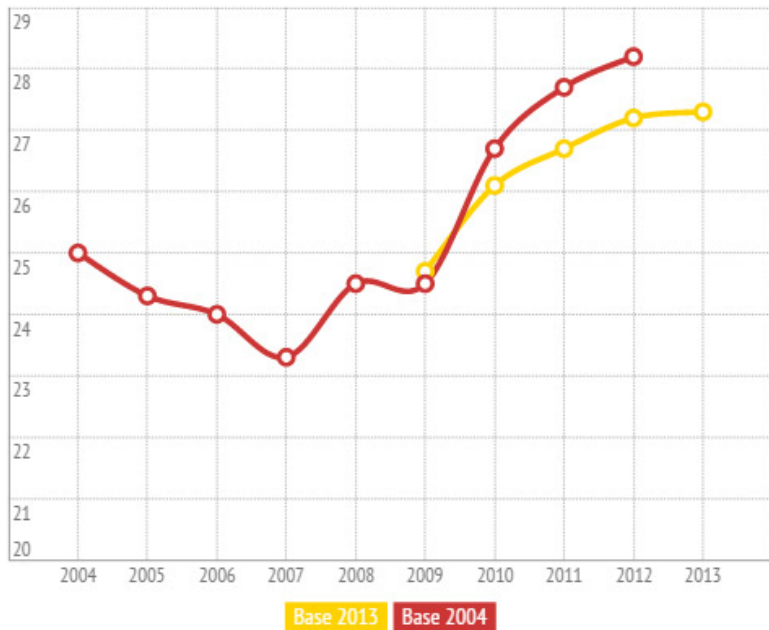


(MADRID, 10/02/2015) El 27,3% de la población de España, más de **12,8 millones de personas**, se encuentra en riesgo de pobreza o exclusión, cifra que se ha incrementado un 2,6% desde el año 2009, es decir, **1.320.216 personas** que han caído en esta situación de vulnerabilidad y que antes, no lo estaban.

Casi 13 millones de españoles están en riesgo de pobreza o exclusión

Escrito por ELMUNDO.ES / EUROPA PRESS
Miércoles, 11 de Febrero de 2015 10:45

Evolución de la tasa AROPE



europapress.es

Los menores de 30 años, los más afectados por la crisis

- Menos de 16 años
- De 16 a 29 años
- De 30 a 44 años
- De 45 a 64 años
- De 65 y más años

 31,9%

Menos de 16 años

Tasa en riesgo de caer en la pobreza

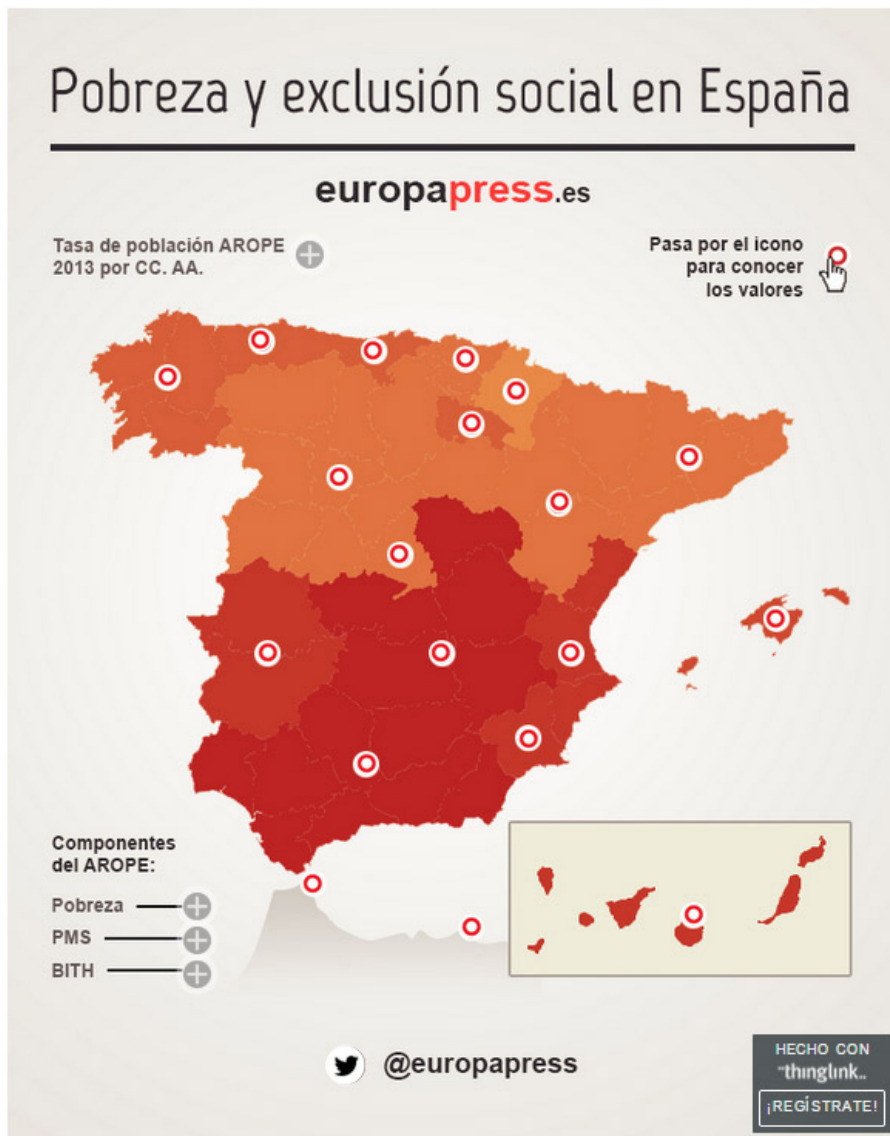
europapress.es

Casi 13 millones de españoles están en riesgo de pobreza o exclusión

Escrito por ELMUNDO.ES / EUROPA PRESS

Miércoles, 11 de Febrero de 2015 10:45

DESIGUALDAD NORTE SUR



NORTE SUR